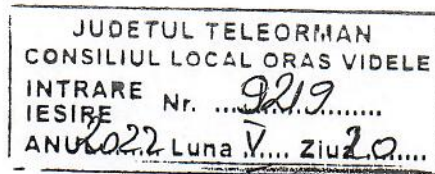


Primaria orasului Videle
Judetul Teleorman



REFERAT DE APROBARE

la proiectul de hotarare privind: "Modificarea organigramei și a statului de funcții ale S.C. „Spitalul Orășenesc” SRL Videle ”

Avand in vedere:

- Adresa nr. 3210 din 20.05.2022 înaintată de conducerea S.C. „Spitalul Orășenesc” SRL Videle privind propunerea modificării organigramei și a statului de funcții a S.C. „Spitalul Orășenesc” SRL Videle , inregistrata la institutia publica sub nr.9210 din 20.05.2012 avand in vedere urmatoarele:

- Aprobarea modificarii organigramei si statului de functii al societatii este necesara in vederea eficientizarii activitatii .
- Faptul ca „ SC Spitalul Orasenesc SRL Videle „ este o unitate sanitara , cu personalitate juridica , al carui unic actionar este Consiliul Local al orasului Videle, forma juridica fiind societate cu raspundere limitata de drept public si de utilitate publica , este organizat in conformitate cu prevederile Legii nr. 95/2006, privind reforma in domeniul sanatatii, cu modificarile si completarile ulterioare in calitate de unic actionar Consiliul Local al orasului Videle in temeiul Capitolului IV „ Conducerea si administrarea societatii – Sectiunea a1-a Conducerea Societatii la art.4.1 (1), lit” b „ al Actului Constitutiv al societatii , se stipuleaza ca „ aproba structura organizatorica a societatii si statul de functii conform legii “

Față de cele de mai sus, propun aprobarea în plenul ședinței extraordinare a Consiliului Local al orașului Videle ce va avea loc in data de 23.05.2022 proiectul de hotarare prezentat in anexa .

PRIMAR
BADANOIU NICOLAE

ROMANIA
JUDETUL TELEORMAN
CONSILIUL LOCAL AL ORASULUI VIDELE
HOTARARE

PROIECT

Privind: "Aprobarea modificarii Organigramei si a Statului de Functii al "SC Spitalul Orasenesc SRL Videle."

**CONSILIUL LOCAL AL ORASULUI VIDELE , JUDETUL TELEORMAN
INTRUNIT IN ȘEDINTĂ EXTRAORDINARĂ**

Având în vedere:

- Referatul de aprobare al Primarului orasului Videle;
- Avizul favorabil al Comisiilor de Specialitate ale Consiliului Local al orasului Videle
- Solicitarea nr.3210 din 20.05.2022 a "SC Spitalul Orasenesc SRL Videle " , inregistrat la Primaria orasului Videle sub nr.9210 din 20.05.2022 prin care se solicita Consiliului local al orasului Videle , in calitate de unic actionar sa aprobe modificarea Organigramei si a Statului de Functii al societatii .
- Referatul de specialitate , privind modificarea si aprobarea Organigramei si Statului de Functii ale societatii prin redistribuirea personalului conform necesitatilor .
- Prevederile Legii nr.95/2006, privind reforma in domeniul sanatatii, actualizata;
- Prevederile OUG nr.109/2011 , privind guvernanta corporativa a intreprinderilor publice ;
- Prevederile art.140, alin (1) si (3) ale art.154 , alin (1) , ale art.196 , alin (1) lit "a", ale art.197 (1) si ale art.243 , alin (1) , lit "a" si "b" din OUG nr.57/2019 , privind Codul Administrativ .

In temeiul dispozitiilor art.129 (2) , lit "a " si ale alin (3) , lit "c" din OUG nr.57/2019 , privind Codul Administrativ ;

H O T A R A S T E:

Art.1. Se aproba modificarea Organigramei si a Statului de Functii al "SC Spitalul Orasenesc SRL Videle ." conform Anexei nr. 1, parte integranta din prezenta hotarare..

Art.2 Cu data prezentei isi inceteaza aplicabilitatea orice prevedere contrara , acesteia .

Art.3. Cu aducerea la îndeplinire a prezentei hotărâri se însărcineaza, Primarul orasului Videle, Directorul General al "SC Spitalul Orasenesc SRL Videle".

Art.4. Prin grija Secretarului general al orașului Videle, prezenta hotărâre va fi comunicată Instituției Prefectului Județului Teleorman pentru verificarea legalității, Primarului orasului Videle, "SC Spitalul Orasenesc SRL" Videle pentru luare la cunoștință și punere în aplicare, precum si oricarei persoane sau institutii interesate.

**INITIATOR PROIECT ,
PRIMAR**

BĂDĂNOIU NICOLAE

**AVIZAT PENTRU LEGALITATE
SECRETAR GENERAL ,
IVAN CORINA NICOLETA**

**VIDELE
20.05.2022**

S.C. SPITALUL ORĂȘENESC S.R.L. VIDELE



UNITATE CU PATURI – NIVEL ACREDITAT
Videle, Șos. Pitești nr. 54, Teleorman
Tel / fax 0247453870/ Tel : 0247454111;
Cod Unic de Înregistrare 25040361 Nr. RC J34/50/2009
Nr. operator de date cu caracter personal 14354



Către,

Consiliul Local al orașului Videle



Notă de fundamentare

Privind modificarea Organigramei și a Statului de funcții ale

S.C. Spitalul Orășenesc S.R.L. Videle

În conformitate cu:

- Prevederile legii nr. 95/2006 privind Reforma în domeniul sănătății;
- Ordinul nr. 1224/2010 privind aprobarea normativelor de personal pentru asistența medicală spitalicească, precum și pentru modificarea și completarea OMS nr. 1778/2006 privind aprobarea criteriilor pentru clasificarea pe categorii ale unităților sanitare;
- Ordinul nr. 1470/2011 pentru aprobarea criteriilor privind angajarea și promovarea în funcții, grade și trepte profesionale a personalului contractual din unitățile sanitare publice din sectorul sanitar;
- Legea nr. 70/28.03.2022 privind reglementarea statutului personalului care, în perioada stării de alertă sau a situațiilor de risc epidemiologic și biologic, determinate de pandemia de COVID-19, a fost încadrat pe perioada determinată, precum și pentru modificarea și completarea unor acte normative;

În vederea eficientizării activității spitalului și a rezolvării unor situații deosebite, care reclamează maximă urgență pentru asigurarea asistenței medicale de specialitate, vă rugăm să aprobați în ședința extraordinară de Consiliu Local modificarea Organigramei și a Statului de funcții ale S.C. Spitalul Orășenesc S.R.L. Videle, astfel:

1. Transformarea posturilor de referent de specialitate grad I cu norma întreaga - 8 ore/zi din cadrul Biroului Managementul Calității în posturi cu fracțiune de norma de 1.5 ora/zi necesare pentru a putea fi scoase la concurs și ocupate de personalul care a fost încadrat pe perioada stării de alertă în cadrul Biroului Managementul Calității.

2. Transformarea postului de asistent medical debutant specialitatea igienă cu norma întreaga - 8 ore/zi din cadrul Compartimentului SPLAAM în post cu fracțiune de norma de 1.5 ora/zi

necesar pentru a putea fi scos la concurs si ocupat de personalul care a fost incadrat pe perioada starii de alerta in cadrul Compartimentului SPLIAAM.

3. Transformarea postului de arhivar cu norma intreaga - 8 ore/zi din cadrul Compartimentului SPLIAAM în post cu fractiune de norma de 1.5 ora/zi necesar pentru a putea fi scos la concurs si ocupat de personalul care a fost incadrat pe perioada starii de alerta in cadrul Compartimentului SPLIAAM - poz. 7 din statul de functii.

4. Transformarea postului de medic specialist specialitatea A.T.I. din cadrul Compartimentului A.T.I. in post de medic primar specialitatea A.T.I. - poz. 177 din statul de functii și înființarea unui post de medic specialist specialitatea A.T.I. - poz. 178 din statul de functii.

5. Transformarea postului de medic primar specialitatea medicină internă din cadrul Secției Medicină Internă in post de medic specialist specialitatea Medicină Internă - poz. 98 din statul de functii.

6. Transformarea postului de Inspector de specialitate grad I din cadrul Compartimentului R.U.S. in post de Șef Birou Financiar Contabilitate - poz. 27 din statul de functii.

7. Necesitatea înființării unui post de Asistent medical specialitatea R.M.F.B. urmare a desfășurării activității Secției R.M.F.B. doar cu două asistente medicale specialitatea R.M.F.B., una din cele două asistente cu specialitatea R.M.F.B. fiind in concediu pentru îngrijirea copilului până la vârsta de 2 ani, poz. 208 din statul de functii.

8. Necesitatea înființării postului de Farmacist specialist specialitatea Farmacie Clinică, conform cerințelor A.N.M.C.S. poz. 222 din statul de functii.

9. Necesitatea înființării postului de Asistent medical specialitatea Nutriție Dietetică, conform cerințelor A.N.M.C.S., poz. 6 din statul de functii.

10. Transformarea postului de Chimist principal din cadrul Laboratorului de Analize Medicale in post de Biolog - poz. 231 din statul de functii.

11. Necesitatea înființării unui post de Asistent medical principal specialitatea Radiologie, în cadrul Laboratorului de Radiologie și Imagistică Medicală, poz. 242 din statul de functii.

Anexăm alăturat:

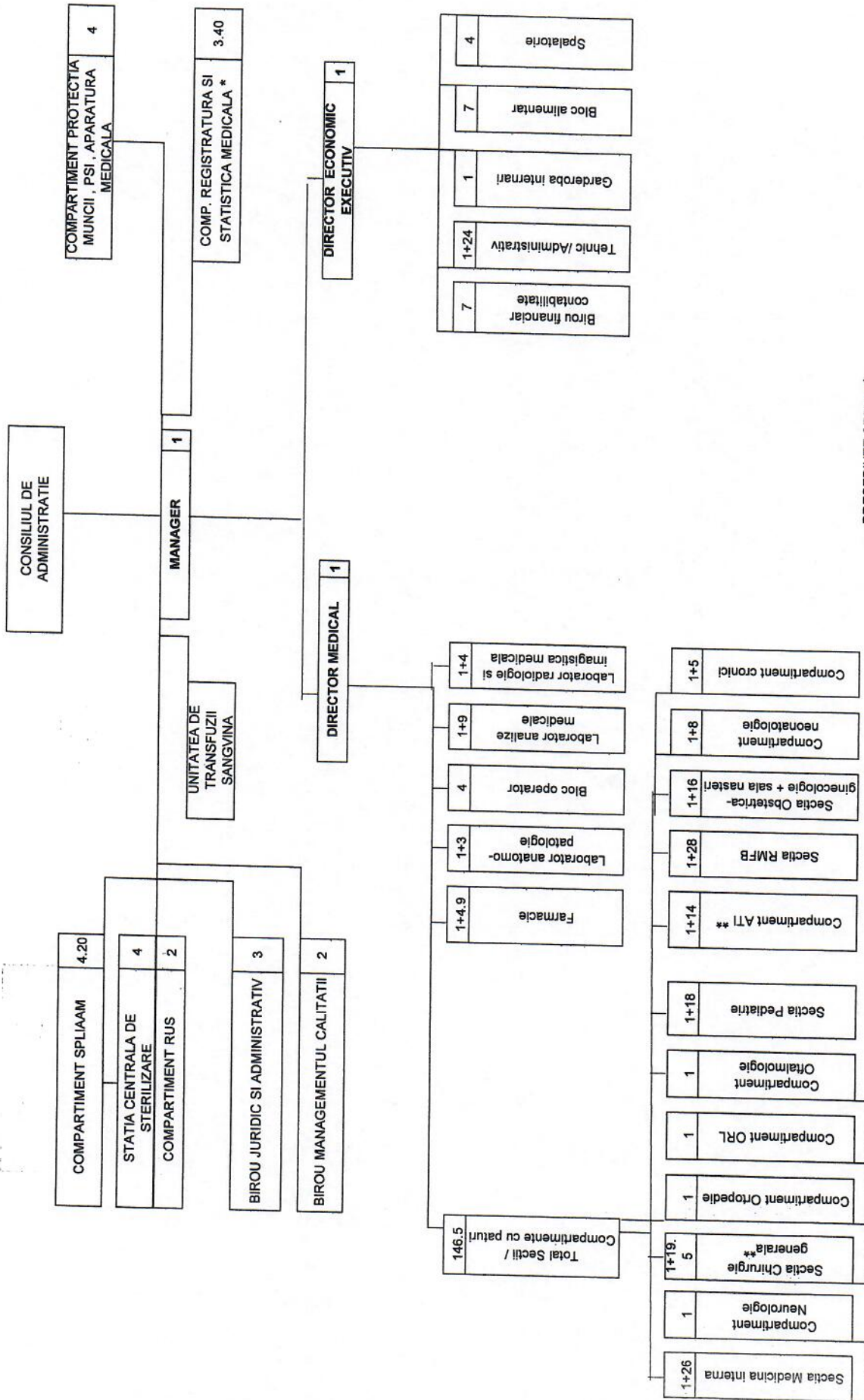
- Organigrama si Statul de functii ale S.C. Spitalul Orasenesc S.R.L.

Dr. V. Victor

Intocmit,

Insp. Radu Nicoleta

ORGANIGRAMA



PREȘEDINTE ȘEDINȚĂ,

** Atribuțiile posturilor menționate la Unitatea de Transfuzii Sanguină vor fi delegate personalului care se regăsește în structurile evidențiate cu **

STAT FUNCȚII
23.05.2022

Nr. crt.	Funcția	Nivel studii	Grad/ Gradație	Specialitate/meserie funcție de bază	Cuquantum post	Salariul de bază
COMITET DIRECTOR						
1	MANAGER	S	II			
2	DIRECTOR ECONOMIC EXECUTIV	S	II		1	19280
3	DIRECTOR MEDICAL	S	II		1	7725
					1	16398
COMPARTIMENT SPLIAAM						
4	MEDIC PRIMAR	S	5	IGIENA MEDIULUI	1	16017
5	MEDIC SPECIALIST	S	3	BOLI INFECȚIOASE	1	11499
6	ASISTENT MEDICAL	PL	2	NUTRIȚIE DIETETICĂ	1	4346
7	ASISTENT MEDICAL DEBUTANT	PL	5	IGIENĂ	0.20	584
8	AGENT DDD	G	5		1	3563
STATIA CENTRALA DE STERILIZARE						
9	ASISTENT MEDICAL PRINCIPAL SEF	PL	5	IGIENĂ ȘI SĂNĂTATE PUBLICĂ	1	5911
10	ASISTENT MEDICAL PRINCIPAL	PL	5	MEDICINĂ GENERALĂ	1	4856
11	ASISTENT MEDICAL	PL	5	MEDICINĂ GENERALĂ	1	4794
12	ASISTENT MEDICAL	PL	5	MEDICINĂ GENERALĂ	1	4794
COMPARTIMENT REGISTRATURA SI STATISTICA MEDICALA						
13	REFERENT DE SPECIALITATE GRAD I	S	3		1	4693
14	ANALIST GRADUL IA	S	5		1	4930
15	ARHIVAR	M	5		0.20	640
16	ARHIVAR	M	5		0.20	640
17	REGISTRATOR MEDICAL	M	3		1	3385
COMPARTIMENT RUS						
18	INSPECTOR DE SPECIALITATE GRAD I	S	3	ECONOMIC	1	4693
19	INSPECTOR DE SPECIALITATE GRAD I	S	5	ECONOMIC	1	4930
COMPARTIMENT PROTECTIA MUNCII, PSI, APARATURA MEDICALA						
20	INSPECTOR DE SPECIALITATE GRAD I	S/SSD	5	SĂNĂTATE ȘI SECURITATE ÎN MUNCĂ	1	4930
21	CADRU TEHNIC - ATRIBUTII IN DOMENIUL PSI	M	5	PROTECTIA SI STINGEREA INCENDIILOR	1	3674
22	INGINER GRAD IA	S	5	BIOMATERIALE METALICE	1	4930
23	TEHNICIAN SANITAR PRINCIPAL	PL	5	APARATURA MEDICALA	1	4856
BIROU JURIDIC, ADMINISTRATIV						
24	CONSILIER JURIDIC IA	S	5	JURIDIC	1	4930
25	PREOT	S	5		1	4930
26	ASISTENT MANAGER/SECRETARĂ	S	5		1	4930
BIROU FINANCIAR CONTABILITATE						
27	SEF BIROU FINANCIAR CONTABILITATE	S	I	ECONOMIC	1	6363
28	ECONOMIST GRAD IA	S	5	ECONOMIC	1	5423
29	ECONOMIST GRAD I	S	2	ECONOMIC	1	3956
30	ECONOMIST GRAD II		3	ECONOMIC	1	3826
31	REFERENT DE SPECIALITATE GRAD I	S	5		1	4930
32	EXPERT GRAD I	S	5	ACHIZITII PUBLICE	1	5423
33	REFERENT IA	M	5		1	3815

SPALATORIE						
34	SPALATOREASA	G	5			
35	SPALATOREASA	G	5		1	3090
36	SPALATOREASA	G	Bază		1	2887
37	SPALATOREASA	G	5		1	2556
GARDEROBA INTERNARI						
38	BAIES	G	5		1	2887
COMPARTIMENT TEHNIC / ADMINISTRATIV						
39	SEF COMPARTIMENT	S	1			
40	INGRIJITOR CURATENIE	G	1		1	6938
41	SOFER I	G	5	SOFER	1	2626
42	SOFER I	G	5	SOFER	1	3588
43	MUNITOR CALIFICAT I	G	5	LIFTIER	1	3588
44	MUNITOR CALIFICAT I	G	5	LIFTIER	1	3619
45	MUNITOR CALIFICAT I	G	4	LIFTIER	1	3619
46	MUNITOR CALIFICAT II	G	3	LIFTIER	1	3470
47	MUNITOR CALIFICAT IV	G	2	LIFTIER	1	3341
48	MUNITOR CALIFICAT I	M	5	ELECTRICIAN	1	3044
49	MUNITOR CALIFICAT I	M	5	ELECTRICIAN	1	3619
50	MUNITOR CALIFICAT I	M	5	ELECTRICIAN	1	3619
51	MUNITOR CALIFICAT I	M	5	ELECTRICIAN	1	3619
52	MUNITOR CALIFICAT I	M	5	ELECTRICIAN	1	3619
53	MUNITOR CALIFICAT I	M	5	FOCHIST	1	3619
54	MUNITOR CALIFICAT I	M	5	FOCHIST	1	3619
55	MUNITOR CALIFICAT I	M	5	FOCHIST	1	3619
56	MUNITOR CALIFICAT II	M	3	FOCHIST	1	3619
57	MUNITOR CALIFICAT III	M	1	FOCHIST	1	3385
58	MUNITOR CALIFICAT III	M	2	FOCHIST	1	2981
59	LENJEREASA	G	5		1	3093
60	MUNITOR CALIFICAT I	G	4	INSTALATOR SANITAR	1	3059
61	MUNITOR CALIFICAT III	G	1	OPERATOR TRATARE APA	1	3531
62	MUNITOR CALIFICAT IV	G	4	OPERATOR TRATARE APA	1	2948
63	MUNITOR CALIFICAT I	M	5	INSTALATOR SANITAR	1	3197
BLOC ALIMENTAR						
64	MAGAZINER	M	5		1	3642
65	MUNITOR CALIFICAT I	G	5	BUCATAR	1	3059
66	MUNITOR CALIFICAT I	G	5	BUCATAR	1	3059
67	MUNITOR CALIFICAT II	G	3	BUCATAR	1	2788
68	MUNITOR CALIFICAT III	G	5	BUCATAR	1	3059
69	MUNCITOR NECALIFICAT	G	3		1	2550
70	INGRIJITOR CURATENIE	G	2		1	2626
SECTIA CHIRURGIE GENERALĂ						
71	MEDIC PRIMAR SEF	S	5	CHIRURGIE GENERALĂ	1	16017
72	MEDIC PRIMAR	S	4	CHIRURGIE GENERALĂ	0.5	7441
	MEDIC PRIMAR	S	4	CHIRURGIE GENERALĂ	0.5	7441
73	MEDIC PRIMAR	S	4	CHIRURGIE GENERALĂ	1	14882
74	MEDIC PRIMAR	S	4	CHIRURGIE GENERALĂ	0.5	7441
75	MEDIC SPECIALIST	S	5	CHIRURGIE GENERALĂ	1	12081
76	ASISTENT MEDICAL PRINCIPAL SEF	PL	5	MEDICINĂ GENERALĂ	1	5911
77	ASISTENT MEDICAL PRINCIPAL	PL	5	MEDICINĂ GENERALĂ	1	4856
78	ASISTENT MEDICAL PRINCIPAL	PL	5	MEDICINĂ GENERALĂ	1	4856
79	ASISTENT MEDICAL PRINCIPAL	PL	5	MEDICINĂ GENERALĂ	1	4856
80	ASISTENT MEDICAL PRINCIPAL	PL	4	MEDICINĂ GENERALĂ	1	4856
81	ASISTENT MEDICAL PRINCIPAL	PL	4	MEDICINĂ GENERALĂ	1	4738
82	ASISTENT MEDICAL PRINCIPAL	PL	5	MEDICINĂ GENERALĂ	1	4856
83	ASISTENT MEDICAL PRINCIPAL	PL	3	MEDICINĂ GENERALĂ	1	4622
84	ASISTENT MEDICAL PRINCIPAL	PL	5	MEDICINĂ GENERALĂ	1	4856
85	ASISTENT MEDICAL	PL	2	MEDICINĂ GENERALĂ	1	4402
			2	MEDICINĂ GENERALĂ	1	4346

86	ASISTENT MEDICAL	PL	1	MEDICINĂ GENERALĂ	1	4139
87	ASISTENT MEDICAL DEBUTANT	PL	Bază	MEDICINĂ GENERALĂ	1	4556
88	INFIRMIERA	G	5		1	3277
89	INFIRMIERA	G	5		1	3277
90	INGRIJITOR CURATENIE	G	4		1	2832
91	INGRIJITOR CURATENIE	G	4		1	3009
92	INGRIJITOR CURATENIE	G	5		1	3084
COMPARTIMENT ORTOPEDIE SI TRAUMATOLOGIE						
93	MEDIC PRIMAR	S	5	ORTOPEDIE SI TRAUMATOLOGIE	1	15254
COMPARTIMENT OFTALMOLOGIE						
94	MEDIC SPECIALIST	S	2	OFTALMOLOGIE	1	10951
COMPARTIMENT ORL						
95	MEDIC SPECIALIST	S	3	ORL	1	11499
SECTIA MEDICINA INTERNA						
96	MEDIC PRIMAR SEF	S	5	MEDICINĂ INTERNĂ	1	16017
97	MEDIC PRIMAR	S	5	MEDICINĂ INTERNĂ	1	15254
98	MEDIC SPECIALIST	S	3	MEDICINĂ INTERNĂ	1	11499
99	MEDIC SPECIALIST DIABETOLOG	S	3	DIABET ZAHARAT, NUTRIȚIE ȘI BOLI METABOLICE	1	11499
100	MEDIC SPECIALIST	S	3	MEDICINĂ INTERNĂ	1	11499
101	ASISTENT MEDICAL PRINCIPAL SEF	PL	5	MEDICINĂ GENERALĂ	1	5911
102	ASISTENT MEDICAL PRINCIPAL	PL	5	MEDICINĂ GENERALĂ	1	4856
103	ASISTENT MEDICAL PRINCIPAL	PL	5	MEDICINĂ GENERALĂ	1	4856
104	ASISTENT MEDICAL PRINCIPAL	PL	5	MEDICINĂ GENERALĂ	1	4856
105	ASISTENT MEDICAL PRINCIPAL	PL	5	MEDICINĂ GENERALĂ	1	4856
106	ASISTENT MEDICAL PRINCIPAL	PL	4	MEDICINĂ GENERALĂ	1	4738
107	ASISTENT MEDICAL PRINCIPAL	PL	3	MEDICINĂ GENERALĂ	1	4622
108	ASISTENT MEDICAL PRINCIPAL	PL	4	MEDICINĂ GENERALĂ	1	4738
109	ASISTENT MEDICAL PRINCIPAL	PL	4	MEDICINĂ GENERALĂ	1	4738
110	ASISTENT MEDICAL PRINCIPAL	PL	5	MEDICINĂ GENERALĂ	1	4856
111	ASISTENT MEDICAL PRINCIPAL	PL	5	MEDICINĂ GENERALĂ	1	4856
112	ASISTENT MEDICAL PRINCIPAL	PL	5	MEDICINĂ GENERALĂ	1	4856
113	ASISTENT MEDICAL	PL	2	MEDICINĂ GENERALĂ	1	4346
114	INFIRMIERA	G	5		1	3277
115	INFIRMIERA	G	3		1	3196
116	INGRIJITOR CURATENIE	G	1		1	2626
117	INGRIJITOR CURATENIE	G	1		1	2516
118	INGRIJITOR CURATENIE	G	3		1	2706
119	INGRIJITOR CURATENIE	G	5		1	2832
120	INGRIJITOR CURATENIE	G	2		1	2706
121	INGRIJITOR CURATENIE	G	2		1	2706
122	INGRIJITOR CURATENIE	G	3		1	2935
COMPARTIMENT NEUROLOGIE						
123	MEDIC SPECIALIST	S	4	NEUROLOGIE	1	11786
COMPARTIMENT CRONICI						
124	MEDIC SPECIALIST	S	3	MEDICINĂ INTERNĂ	1	12074
125	ASISTENT MEDICAL PRINCIPAL SEF	PL	4	MEDICINĂ GENERALĂ	1	5911
126	ASISTENT MEDICAL PRINCIPAL	PL	3	MEDICINĂ GENERALĂ	1	4622
127	ASISTENT MEDICAL PRINCIPAL	PL	5	MEDICINĂ GENERALĂ	1	4856
128	ASISTENT MEDICAL PRINCIPAL	PL	3	MEDICINĂ GENERALĂ	1	4622
129	ASISTENT MEDICAL	PL	1	MEDICINĂ GENERALĂ	1	4346
SECTIA OBSTETRICA GINECOLOGIE						
130	MEDIC PRIMAR SEF	S	5	OBSTETRICA GINECOLOGIE	1	16017
131	MEDIC PRIMAR	S	5	OBSTETRICA GINECOLOGIE	1	15254

132	MEDIC PRIMAR	S	5	OBSTETRICĂ GINECOLOGIE	0.5	7627
133	MEDIC SPECIALIST	S	5	OBSTETRICĂ GINECOLOGIE	0.5	6041
134	ASISTENT MEDICAL PRINCIPAL SEF	PL	5	OBSTETRICĂ GINECOLOGIE	1	5911
135	ASISTENT MEDICAL PRINCIPAL	PL	4	MEDICINĂ GENERALĂ	1	4738
136	ASISTENT MEDICAL PRINCIPAL	PL	5	OBSTETRICĂ GINECOLOGIE	1	4856
137	ASISTENT MEDICAL PRINCIPAL	PL	5	MEDICINĂ GENERALĂ	1	4856
138	ASISTENT MEDICAL PRINCIPAL	PL	4	MEDICINĂ GENERALĂ	1	4738
139	ASISTENT MEDICAL PRINCIPAL	PL	4	MEDICINĂ GENERALĂ	1	4738
140	ASISTENT MEDICAL PRINCIPAL	PL	5	MEDICINĂ GENERALĂ	1	4856
141	ASISTENT MEDICAL PRINCIPAL	PL	3	MEDICINĂ GENERALĂ	1	4622
142	ASISTENT MEDICAL PRINCIPAL	PL	5	MEDICINĂ GENERALĂ	1	4856
143	ASISTENT MEDICAL	PL	2	MEDICINĂ GENERALĂ	1	4346
144	INFIRMIERA	G	5		1	3277
145	INFIRMIERA	G	5		1	3277
146	INFIRMIERA	G	5		1	3277
147	INFIRMIERA	G	1		1	2816
148	INGRIJITOR CURATENIE	G	2		1	2626
COMPARTIMENT NEONATOLOGIE						
149	MEDIC SPECIALIST	S	2	NEONATOLOGIE	1	11499
150	ASISTENT MEDICAL PRINCIPAL SEF	PL	5	MEDICINĂ GENERALĂ	1	5911
151	ASISTENT MEDICAL PRINCIPAL	PL	3	MEDICINĂ GENERALĂ	1	4622
152	ASISTENT MEDICAL PRINCIPAL	PL	5	MEDICINĂ GENERALĂ	1	4856
153	ASISTENT MEDICAL PRINCIPAL	PL	3	MEDICINĂ GENERALĂ	1	4622
154	ASISTENT MEDICAL PRINCIPAL	PL	3	MEDICINĂ GENERALĂ	1	4622
155	ASISTENT MEDICAL	PL	2	MEDICINĂ GENERALĂ	1	4346
156	INGRIJITOR CURATENIE	G	5		1	2903
157	INGRIJITOR CURATENIE	G	3		1	2788
SECTIA PEDIATRIE						
158	MEDIC SPECIALIST SEF	S	2	PEDIATRIE	1	11499
159	MEDIC PRIMAR	S	5	PEDIATRIE	1	16017
160	ASISTENT MEDICAL PRINCIPAL SEF	PL	5	PEDIATRIE	1	5911
161	ASISTENT MEDICAL PRINCIPAL	PL	3	MEDICINĂ GENERALĂ	1	4622
162	ASISTENT MEDICAL PRINCIPAL	PL	4	MEDICINĂ GENERALĂ	1	4738
163	ASISTENT MEDICAL PRINCIPAL	PL	2	MEDICINĂ GENERALĂ	1	4402
164	ASISTENT MEDICAL PRINCIPAL	PL	4	MEDICINĂ GENERALĂ	1	4738
165	ASISTENT MEDICAL PRINCIPAL	PL	3	MEDICINĂ GENERALĂ	1	4622
166	ASISTENT MEDICAL PRINCIPAL	PL	4	MEDICINĂ GENERALĂ	1	4738
167	ASISTENT MEDICAL PRINCIPAL	PL	3	MEDICINĂ GENERALĂ	1	4622
168	ASISTENT MEDICAL PRINCIPAL	PL	5	MEDICINĂ GENERALĂ	1	4856
169	ASISTENT MEDICAL	PL	3	MEDICINĂ GENERALĂ	1	4563
170	ASISTENT MEDICAL	PL	1	MEDICINĂ GENERALĂ	1	4139
171	INFIRMIERA	G	5		1	3277
172	INGRIJITOR CURATENIE	G	2		1	2706
173	INGRIJITOR CURATENIE	G	3		1	2747
174	INGRIJITOR CURATENIE	G	2		1	2706
175	INGRIJITOR CURATENIE	G	1		1	2626
176	INGRIJITOR CURATENIE	G	5		1	2832
COMPARTIMENT A.T.I.						
177	MEDIC PRIMAR	S	5	A.T.I.	1	16608
178	MEDIC SPECIALIST		3	A.T.I.	1	12519
179	ASISTENT MEDICAL PRINCIPAL SEF	PL	5	MEDICINĂ GENERALĂ	1	5911
180	ASISTENT MEDICAL PRINCIPAL	PL	5	MEDICINĂ GENERALĂ	1	5181
181	ASISTENT MEDICAL PRINCIPAL	PL	5	MEDICINĂ GENERALĂ	1	5181
182	ASISTENT MEDICAL PRINCIPAL	PL	5	MEDICINĂ GENERALĂ	1	5181
183	ASISTENT MEDICAL PRINCIPAL	PL	4	MEDICINĂ GENERALĂ	1	5055

184	ASISTENT MEDICAL PRINCIPAL	PL	3	MEDICINĂ GENERALĂ	1	4932
185	ASISTENT MEDICAL PRINCIPAL	PL	5	MEDICINĂ GENERALĂ	1	5181
186	ASISTENT MEDICAL PRINCIPAL	PL	5	MEDICINĂ GENERALĂ	1	5181
187	INFIRMIERĂ	G	2		1	2980
188	INFIRMIERA	G	3		1	3203
189	INGRIJITOR CURĂȚENIE	G	3		1	2818
190	INGRIJITOR CURĂȚENIE	G	5		1	2921
191	INGRIJITOR CURĂȚENIE	G	5		1	3005
SECTIA RECUPERARE, MEDICINA FIZICA, BALNEOLOGIE						
192	MEDIC SPECIALIST SEF	S	2	RECUPERARE, MEDICINĂ FIZICĂ ȘI	1	11499
193	MEDIC SPECIALIST	S	2	RECUPERARE, MEDICINĂ FIZICĂ ȘI BALNEOLOGIE	1	10951
194	MEDIC SPECIALIST	S	1	MEDICINĂ FIZICĂ ȘI DE REABILITARE	1	10430
195	MEDIC SPECIALIST	S	2	MEDICINĂ FIZICĂ ȘI BALNEOLOGIE	1	10951
196	KINETOTERAPEUT PRINCIPAL	S	5	KINETOTERAPIE	1	6961
197	ASISTENT MEDICAL PRINCIPAL SEF	PL	5	MEDICINĂ GENERALĂ	1	5911
198	ASISTENT MEDICAL PRINCIPAL	PL	3	BALNEOFIZIOKINETOTE RAPIE SI RECUPERARE MEDICALĂ	1	4622
199	ASISTENT MEDICAL PRINCIPAL	PL	4	MEDICINĂ GENERALĂ	1	4738
200	ASISTENT MEDICAL PRINCIPAL	PL	4	MEDICINĂ GENERALĂ	1	4738
201	ASISTENT MEDICAL PRINCIPAL	PL	4	MEDICINĂ GENERALĂ	1	4738
202	ASISTENT MEDICAL PRINCIPAL	PL	3	MEDICINĂ GENERALĂ	1	4622
203	ASISTENT MEDICAL PRINCIPAL	PL	4	MEDICINĂ GENERALĂ	1	4738
204	ASISTENT MEDICAL PRINCIPAL	PL	4	MEDICINĂ GENERALĂ	1	4738
205	ASISTENT MEDICAL PRINCIPAL	PL	4	MEDICINĂ GENERALĂ	1	4738
206	ASISTENT MEDICAL PRINCIPAL	PL	4	BALNEOFIZIOKINETOTE RAPIE SI RECUPERARE MEDICALĂ	1	4738
207	ASISTENT MEDICAL PRINCIPAL	PL	2	BALNEOFIZIOKINETOTE RAPIE SI RECUPERARE MEDICALĂ	1	4402
208	ASISTENT MEDICAL	PL	2	BALNEOFIZIOKINETOTE RAPIE SI RECUPERARE MEDICALĂ	1	4346
209	ASISTENT MEDICAL	PL	3	MEDICINĂ GENERALĂ	1	4346
210	ASISTENT MEDICAL	PL	2	MEDICINĂ GENERALĂ	1	4346
211	ASISTENT MEDICAL	PL	1	MEDICINĂ GENERALĂ	1	4139
212	ASISTENT MEDICAL	PL	3	BALNEOFIZIOKINETOTE RAPIE SI RECUPERARE MEDICALĂ	1	4563
213	MASEUR	G	2		1	3189
214	MASEUR	G	2		1	3224
215	MASEUR	G	3		1	3349
216	INFIRMIERA	G	5		1	3277
217	INGRIJITOR CURĂȚENIE	G	2		1	2626
218	INGRIJITOR CURĂȚENIE	G	3		1	2706
219	INGRIJITOR CURĂȚENIE	G	4		1	2832
220	INGRIJITOR CURĂȚENIE	G	3		1	2788
FARMACIE						
221	FARMACIST SEF	S	3	FARMACIE	1	6715
222	FARMACIST SPECIALIST	S	5	FARMACIE CLINICA	0.5	3898
223	FARMACIST	S	3	FARMACIE	0.4	3123
224	ASISTENT MEDICAL PRINCIPAL	PL	5	FARMACIE	1	4856

225	ASISTENT MEDICAL PRINCIPAL	PL	5	FARMACIE	1	4856
226	ASISTENT MEDICAL	PL	3	FARMACIE	1	4563
227	INFIRMIERA	PL	5		1	3277
LABORATOR ANALIZE MEDICALE						
228	CHIMIST SPECIALIST SEF	S	5	BIOCHIMIE MEDICALĂ	1	6824
229	BIOLOG SPECIALIST	S	5	BIOCHIMIE MEDICALĂ	1	6348
230	BIOLOG SPECIALIST	S	4	BIOLOGIE	1	6193
231	BIOLOG	S	3	BIOLOGIE	1	5689
232	ASISTENT MEDICAL PRINCIPAL	PL	5	LABORATOR	1	4856
233	ASISTENT MEDICAL PRINCIPAL	PL	5	LABORATOR	1	4856
234	ASISTENT MEDICAL PRINCIPAL	PL	5	LABORATOR	1	4856
235	ASISTENT MEDICAL PRINCIPAL	PL	4	LABORATOR	1	4738
236	ASISTENT MEDICAL PRINCIPAL	PL	5	LABORATOR	1	4856
237	INFIRMIERA	G	5		1	3277
LABORATOR RADIOLOGIE ŞI IMAGISTICA MEDICALA						
238	MEDIC PRIMAR SEF	S	5	RADIODIAGNOSTIC	1	16017
239	MEDIC SPECIALIST	S	2	RADIOLOGIE- IMAGISTICA MEDICALA	1	10951
240	ASISTENT MEDICAL PRINCIPAL	PL	5	RADIOLOGIE	1	5911
241	ASISTENT MEDICAL PRINCIPAL	PL	5	RADIOLOGIE	1	4856
242	ASISTENT MEDICAL PRINCIPAL	PL	5	RADIOLOGIE	1	4856
LABORATOR ANATOMIE PATOLOGICA						
243	MEDIC SPECIALIST SEF	S	5	ANATOMIE PATOLOGICA	1	16026
244	ASISTENT MEDICAL PRINCIPAL	PL	5	LABORATOR	1	6313
245	ASISTENT MEDICAL PRINCIPAL	PL	5	LABORATOR	1	6313
246	AUTOPSIER DEBUTANT/DEZINFECTOR	M	5		1	3276
BLOC OPERATOR						
247	ASISTENT MEDICAL PRINCIPAL SEF	PL	5	MEDICINĂ GENERALĂ	1	5911
248	ASISTENT MEDICAL PRINCIPAL	PL	4	MEDICINĂ GENERALĂ	1	4856
249	ASISTENT MEDICAL PRINCIPAL	PL	3	MEDICINĂ GENERALĂ	1	4622
250	INFIRMIERA	G	5		1	3277
BIROUL MANAGEMENTUL CALITATII						
251	MEDIC PRIMAR COORDONATOR	S	4		0.20	4252
	REFERENT DE SPECIALITATE GRAD I	S	5		0.20	924
	REFERENT DE SPECIALITATE GRAD I	S	5		0.20	924
	REFERENT DE SPECIALITATE GRAD I	S	5		0.20	924
	REFERENT DE SPECIALITATE GRAD I	S	5		0.20	370
252	REFERENT DE SPECIALITATE GRAD I	S	5		1	4930

245.00

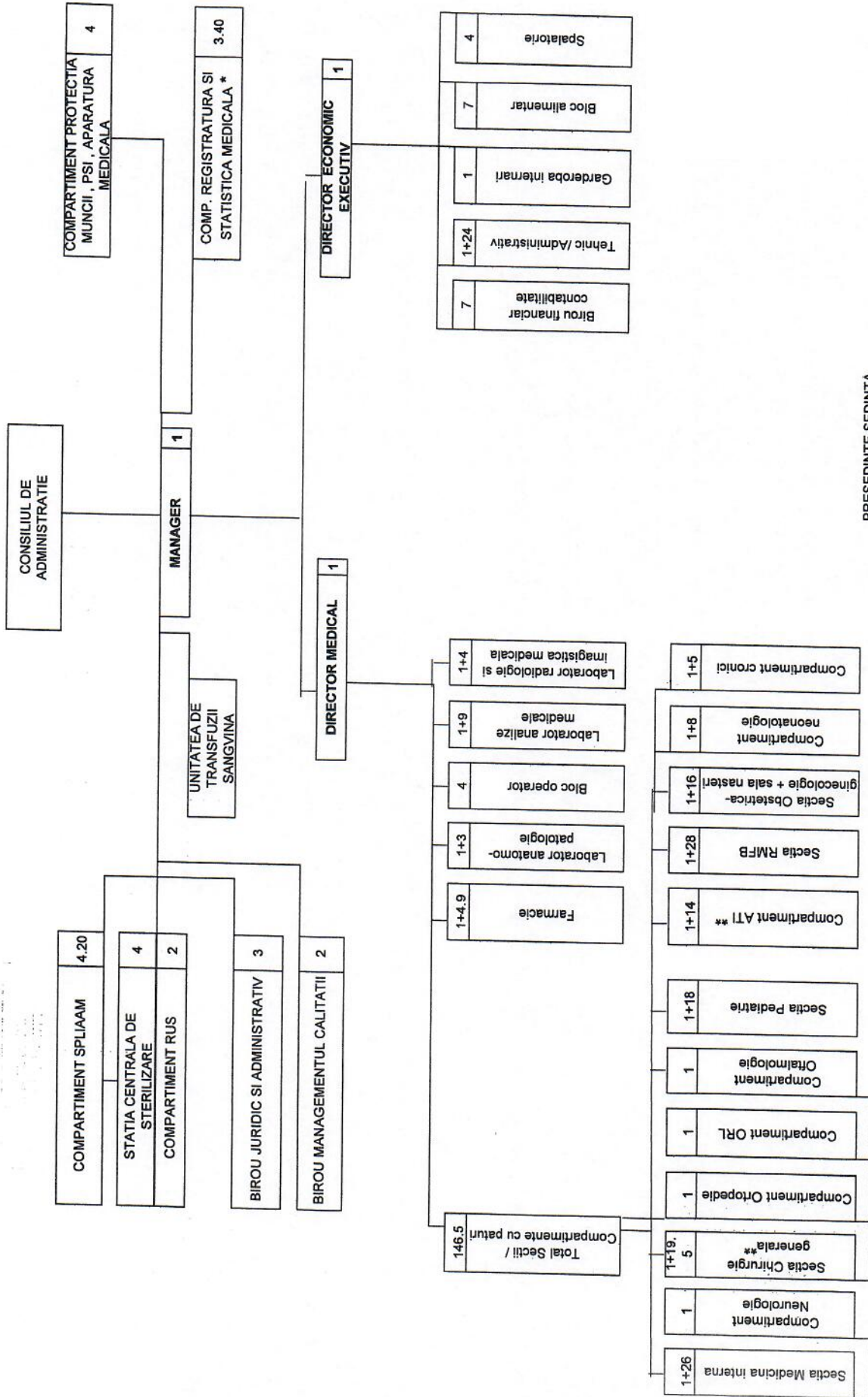
Manager
Dr. Virjoghe Victor

Director medical interimar,
Dr. Florescu Gabriela

Director economic,
Ec. Boeşnasu Dorina

PREŞEDINTE DE ŞEDINŢĂ,

ORGANIGRAMA



PREȘEDINTE ȘEDINȚĂ,

** Atribuțiile posturilor menționate la Unitatea de Transfuzii Sanguină vor fi delegate personalului care se regăsește în structurile evidențiate cu **

STAT FUNCȚII
 23.05.2022

Nr. crt.	Funcția	Nivel studii	Grad/Gradație	Specialitate/meserie funcție de bază	Quantum post	Salariul de bază
COMITET DIRECTOR						
1	MANAGER	S	II		1	19280
2	DIRECTOR ECONOMIC EXECUTIV	S	II		1	7725
3	DIRECTOR MEDICAL	S	II		1	16398
COMPARTIMENT SPLIAAM						
4	MEDIC PRIMAR	S	5	IGIENA MEDIULUI	1	16017
5	MEDIC SPECIALIST	S	3	BOLI INFECȚIOASE	1	11499
6	ASISTENT MEDICAL	PL	2	NUTRIȚIE DIETETICĂ	1	4346
7	ASISTENT MEDICAL DEBUTANT	PL	5	IGIENĂ	0.20	584
8	AGENT DDD	G	5		1	3563
STATIA CENTRALA DE STERILIZARE						
9	ASISTENT MEDICAL PRINCIPAL SEF	PL	5	IGIENĂ ȘI SĂNĂTATE PUBLICĂ	1	5911
10	ASISTENT MEDICAL PRINCIPAL	PL	5	MEDICINĂ GENERALĂ	1	4856
11	ASISTENT MEDICAL	PL	5	MEDICINĂ GENERALĂ	1	4794
12	ASISTENT MEDICAL	PL	5	MEDICINĂ GENERALĂ	1	4794
COMPARTIMENT REGISTRATURA SI STATISTICA MEDICALA						
13	REFERENT DE SPECIALITATE GRAD I	S	3		1	4693
14	ANALIST GRADUL IA	S	5		1	4930
15	ARHIVAR	M	5		0.20	640
16	ARHIVAR	M	5		0.20	640
17	REGISTRATOR MEDICAL	M	3		1	3385
COMPARTIMENT RUS						
18	INSPECTOR DE SPECIALITATE GRAD I	S	3	ECONOMIC	1	4693
19	INSPECTOR DE SPECIALITATE GRAD I	S	5	ECONOMIC	1	4930
COMPARTIMENT PROTECTIA MUNCII, PSI, APARATURA MEDICALA						
20	INSPECTOR DE SPECIALITATE GRAD I	S/SSD	5	SĂNĂTATE ȘI SECURITATE ÎN MUNCĂ	1	4930
21	CADRU TEHNIC - ATRIBUTII IN DOMENIUL PSI	M	5	PROTECTIA SI STINGEREA INCENDIILOR	1	3674
22	INGINER GRAD IA	S	5	BIOMATERIALE METALICE	1	4930
23	TEHNICIAN SANITAR PRINCIPAL	PL	5	APARATURA MEDICALA	1	4856
BIROU JURIDIC, ADMINISTRATIV						
24	CONSILIER JURIDIC IA	S	5	JURIDIC	1	4930
25	PREOT	S	5		1	4930
26	ASISTENT MANAGER/SECRETARĂ	S	5		1	4930
BIROU FINANCIAR CONTABILITATE						
27	SEF BIROU FINANCIAR CONTABILITATE	S	1	ECONOMIC	1	6363
28	ECONOMIST GRAD IA	S	5	ECONOMIC	1	5423
29	ECONOMIST GRAD I	S	2	ECONOMIC	1	3956
30	ECONOMIST GRAD II		3	ECONOMIC	1	3826
31	REFERENT DE SPECIALITATE GRAD I	S	5		1	4930
32	EXPERT GRAD I	S	5	ACHIZITII PUBLICE	1	5423
33	REFERENT IA	M	5		1	3815

SPALATORIE						
34	SPALATOREASA	G	5			
35	SPALATOREASA	G	5		1	3090
36	SPALATOREASA	G	Bază		1	2887
37	SPALATOREASA	G	5		1	2556
GARDEROBA INTERNARI						
38	BAIES	G	5		1	2887
COMPARTIMENT TEHNIC / ADMINISTRATIV						
39	SEF COMPARTIMENT	S	1		1	6938
40	INGRIJITOR CURATENIE	G	1		1	2626
41	SOFER I	G	5	SOFER	1	3588
42	SOFER I	G	5	SOFER	1	3588
43	MUNITOR CALIFICAT I	G	5	LIFTIER	1	3619
44	MUNITOR CALIFICAT I	G	5	LIFTIER	1	3619
45	MUNITOR CALIFICAT I	G	4	LIFTIER	1	3470
46	MUNITOR CALIFICAT II	G	3	LIFTIER	1	3341
47	MUNITOR CALIFICAT IV	G	2	LIFTIER	1	3044
48	MUNITOR CALIFICAT I	M	5	ELECTRICIAN	1	3619
49	MUNITOR CALIFICAT I	M	5	ELECTRICIAN	1	3619
50	MUNITOR CALIFICAT I	M	5	ELECTRICIAN	1	3619
51	MUNITOR CALIFICAT I	M	5	ELECTRICIAN	1	3619
52	MUNITOR CALIFICAT I	M	5	ELECTRICIAN	1	3619
53	MUNITOR CALIFICAT I	M	5	FOCHIST	1	3619
54	MUNITOR CALIFICAT I	M	5	FOCHIST	1	3619
55	MUNITOR CALIFICAT I	M	5	FOCHIST	1	3619
56	MUNITOR CALIFICAT II	M	3	FOCHIST	1	3385
57	MUNITOR CALIFICAT III	M	1	FOCHIST	1	2981
58	MUNITOR CALIFICAT III	M	2	FOCHIST	1	3093
59	LENJEREASA	G	5		1	3059
60	MUNITOR CALIFICAT I	G	4	INSTALATOR SANITAR	1	3531
61	MUNITOR CALIFICAT III	G	1	OPERATOR TRATARE APA	1	2948
62	MUNITOR CALIFICAT IV	G	4	OPERATOR TRATARE APA	1	3197
63	MUNITOR CALIFICAT I	M	5	INSTALATOR SANITAR	1	3619
BLOC ALIMENTAR						
64	MAGAZINER	M	5		1	3642
65	MUNITOR CALIFICAT I	G	5	BUCATAR	1	3059
66	MUNITOR CALIFICAT I	G	5	BUCATAR	1	3059
67	MUNITOR CALIFICAT II	G	3	BUCATAR	1	2788
68	MUNITOR CALIFICAT III	G	5	BUCATAR	1	3059
69	MUNCITOR NECALIFICAT	G	3		1	2550
70	INGRIJITOR CURATENIE	G	2		1	2626
SECTIA CHIRURGIE GENERALĂ						
71	MEDIC PRIMAR SEF	S	5	CHIRURGIE GENERALĂ	1	16017
72	MEDIC PRIMAR	S	4	CHIRURGIE GENERALĂ	0.5	7441
	MEDIC PRIMAR	S	4	CHIRURGIE GENERALĂ	0.5	7441
73	MEDIC PRIMAR	S	4	CHIRURGIE GENERALĂ	1	14882
74	MEDIC PRIMAR	S	4	CHIRURGIE GENERALĂ	0.5	7441
75	MEDIC SPECIALIST	S	5	CHIRURGIE GENERALĂ	1	12081
76	ASISTENT MEDICAL PRINCIPAL SEF	PL	5	MEDICINĂ GENERALĂ	1	5911
77	ASISTENT MEDICAL PRINCIPAL	PL	5	MEDICINĂ GENERALĂ	1	4856
78	ASISTENT MEDICAL PRINCIPAL	PL	5	MEDICINĂ GENERALĂ	1	4856
79	ASISTENT MEDICAL PRINCIPAL	PL	5	MEDICINĂ GENERALĂ	1	4856
80	ASISTENT MEDICAL PRINCIPAL	PL	4	MEDICINĂ GENERALĂ	1	4738
81	ASISTENT MEDICAL PRINCIPAL	PL	5	MEDICINĂ GENERALĂ	1	4856
82	ASISTENT MEDICAL PRINCIPAL	PL	3	MEDICINĂ GENERALĂ	1	4622
83	ASISTENT MEDICAL PRINCIPAL	PL	5	MEDICINĂ GENERALĂ	1	4856
84	ASISTENT MEDICAL PRINCIPAL	PL	2	MEDICINĂ GENERALĂ	1	4402
85	ASISTENT MEDICAL	PL	2	MEDICINĂ GENERALĂ	1	4346

86	ASISTENT MEDICAL	PL	1	MEDICINĂ GENERALĂ	1	4139
87	ASISTENT MEDICAL DEBUTANT	PL	Bază	MEDICINĂ GENERALĂ	1	4556
88	INFIRMIERA	G	5		1	3277
89	INFIRMIERA	G	5		1	3277
90	INGRIJITOR CURATENIE	G	4		1	2832
91	INGRIJITOR CURATENIE	G	4		1	3009
92	INGRIJITOR CURATENIE	G	5		1	3084
COMPARTIMENT ORTOPEDIE SI TRAUMATOLOGIE						
93	MEDIC PRIMAR	S	5	ORTOPEDIE SI TRAUMATOLOGIE	1	15254
COMPARTIMENT OFTALMOLOGIE						
94	MEDIC SPECIALIST	S	2	OFTALMOLOGIE	1	10951
COMPARTIMENT ORL						
95	MEDIC SPECIALIST	S	3	ORL	1	11499
SECTIA MEDICINA INTERNA						
96	MEDIC PRIMAR SEF	S	5	MEDICINĂ INTERNĂ	1	16017
97	MEDIC PRIMAR	S	5	MEDICINĂ INTERNĂ	1	15254
98	MEDIC SPECIALIST	S	3	MEDICINĂ INTERNĂ	1	11499
99	MEDIC SPECIALIST DIABETOLOG	S	3	DIABET ZAHARAT, NUTRIȚIE ȘI BOLI METABOLICE	1	11499
100	MEDIC SPECIALIST	S	3	MEDICINĂ INTERNĂ	1	11499
101	ASISTENT MEDICAL PRINCIPAL SEF	PL	5	MEDICINĂ GENERALĂ	1	5911
102	ASISTENT MEDICAL PRINCIPAL	PL	5	MEDICINĂ GENERALĂ	1	4856
103	ASISTENT MEDICAL PRINCIPAL	PL	5	MEDICINĂ GENERALĂ	1	4856
104	ASISTENT MEDICAL PRINCIPAL	PL	5	MEDICINĂ GENERALĂ	1	4856
105	ASISTENT MEDICAL PRINCIPAL	PL	5	MEDICINĂ GENERALĂ	1	4856
106	ASISTENT MEDICAL PRINCIPAL	PL	4	MEDICINĂ GENERALĂ	1	4738
107	ASISTENT MEDICAL PRINCIPAL	PL	3	MEDICINĂ GENERALĂ	1	4622
108	ASISTENT MEDICAL PRINCIPAL	PL	4	MEDICINĂ GENERALĂ	1	4738
109	ASISTENT MEDICAL PRINCIPAL	PL	4	MEDICINĂ GENERALĂ	1	4738
110	ASISTENT MEDICAL PRINCIPAL	PL	5	MEDICINĂ GENERALĂ	1	4856
111	ASISTENT MEDICAL PRINCIPAL	PL	5	MEDICINĂ GENERALĂ	1	4856
112	ASISTENT MEDICAL PRINCIPAL	PL	5	MEDICINĂ GENERALĂ	1	4856
113	ASISTENT MEDICAL	PL	2	MEDICINĂ GENERALĂ	1	4346
114	INFIRMIERA	G	5		1	3277
115	INFIRMIERA	G	3		1	3196
116	INGRIJITOR CURATENIE	G	1		1	2626
117	INGRIJITOR CURATENIE	G	1		1	2516
118	INGRIJITOR CURATENIE	G	3		1	2706
119	INGRIJITOR CURATENIE	G	5		1	2832
120	INGRIJITOR CURATENIE	G	2		1	2706
121	INGRIJITOR CURATENIE	G	2		1	2706
122	INGRIJITOR CURATENIE	G	3		1	2935
COMPARTIMENT NEUROLOGIE						
123	MEDIC SPECIALIST	S	4	NEUROLOGIE	1	11786
COMPARTIMENT CRONICI						
124	MEDIC SPECIALIST	S	3	MEDICINĂ INTERNĂ	1	12074
125	ASISTENT MEDICAL PRINCIPAL SEF	PL	4	MEDICINĂ GENERALĂ	1	5911
126	ASISTENT MEDICAL PRINCIPAL	PL	3	MEDICINĂ GENERALĂ	1	4622
127	ASISTENT MEDICAL PRINCIPAL	PL	5	MEDICINĂ GENERALĂ	1	4856
128	ASISTENT MEDICAL PRINCIPAL	PL	3	MEDICINĂ GENERALĂ	1	4622
129	ASISTENT MEDICAL	PL	1	MEDICINĂ GENERALĂ	1	4346
SECTIA OBSTETRICA GINECOLOGIE						
130	MEDIC PRIMAR SEF	S	5	OBSTETRICA GINECOLOGIE	1	16017
131	MEDIC PRIMAR	S	5	OBSTETRICA GINECOLOGIE	1	15254

132	MEDIC PRIMAR	S	5	OBSTETRICĂ GINECOLOGIE	0.5	7627
133	MEDIC SPECIALIST	S	5	OBSTETRICĂ GINECOLOGIE	0.5	6041
134	ASISTENT MEDICAL PRINCIPAL SEF	PL	5	OBSTETRICĂ GINECOLOGIE	1	5911
135	ASISTENT MEDICAL PRINCIPAL	PL	4	MEDICINĂ GENERALĂ	1	4738
136	ASISTENT MEDICAL PRINCIPAL	PL	5	OBSTETRICĂ GINECOLOGIE	1	4856
137	ASISTENT MEDICAL PRINCIPAL	PL	5	MEDICINĂ GENERALĂ	1	4856
138	ASISTENT MEDICAL PRINCIPAL	PL	4	MEDICINĂ GENERALĂ	1	4738
139	ASISTENT MEDICAL PRINCIPAL	PL	4	MEDICINĂ GENERALĂ	1	4738
140	ASISTENT MEDICAL PRINCIPAL	PL	5	MEDICINĂ GENERALĂ	1	4856
141	ASISTENT MEDICAL PRINCIPAL	PL	3	MEDICINĂ GENERALĂ	1	4622
142	ASISTENT MEDICAL PRINCIPAL	PL	5	MEDICINĂ GENERALĂ	1	4856
143	ASISTENT MEDICAL	PL	2	MEDICINĂ GENERALĂ	1	4346
144	INFIRMIERA	G	5		1	3277
145	INFIRMIERA	G	5		1	3277
146	INFIRMIERA	G	5		1	3277
147	INFIRMIERA	G	1		1	2816
148	INGRIJITOR CURATENIE	G	2		1	2626
COMPARTIMENT NEONATOLOGIE						
149	MEDIC SPECIALIST	S	2	NEONATOLOGIE	1	11499
150	ASISTENT MEDICAL PRINCIPAL SEF	PL	5	MEDICINĂ GENERALĂ	1	5911
151	ASISTENT MEDICAL PRINCIPAL	PL	3	MEDICINĂ GENERALĂ	1	4622
152	ASISTENT MEDICAL PRINCIPAL	PL	5	MEDICINĂ GENERALĂ	1	4856
153	ASISTENT MEDICAL PRINCIPAL	PL	3	MEDICINĂ GENERALĂ	1	4622
154	ASISTENT MEDICAL PRINCIPAL	PL	3	MEDICINĂ GENERALĂ	1	4622
155	ASISTENT MEDICAL	PL	2	MEDICINĂ GENERALĂ	1	4346
156	INGRIJITOR CURATENIE	G	5		1	2903
157	INGRIJITOR CURATENIE	G	3		1	2788
SECTIA PEDIATRIE						
158	MEDIC SPECIALIST SEF	S	2	PEDIATRIE	1	11499
159	MEDIC PRIMAR	S	5	PEDIATRIE	1	16017
160	ASISTENT MEDICAL PRINCIPAL SEF	PL	5	PEDIATRIE	1	5911
161	ASISTENT MEDICAL PRINCIPAL	PL	3	MEDICINĂ GENERALĂ	1	4622
162	ASISTENT MEDICAL PRINCIPAL	PL	4	MEDICINĂ GENERALĂ	1	4738
163	ASISTENT MEDICAL PRINCIPAL	PL	2	MEDICINĂ GENERALĂ	1	4402
164	ASISTENT MEDICAL PRINCIPAL	PL	4	MEDICINĂ GENERALĂ	1	4738
165	ASISTENT MEDICAL PRINCIPAL	PL	3	MEDICINĂ GENERALĂ	1	4622
166	ASISTENT MEDICAL PRINCIPAL	PL	4	MEDICINĂ GENERALĂ	1	4738
167	ASISTENT MEDICAL PRINCIPAL	PL	3	MEDICINĂ GENERALĂ	1	4622
168	ASISTENT MEDICAL PRINCIPAL	PL	5	MEDICINĂ GENERALĂ	1	4856
169	ASISTENT MEDICAL	PL	3	MEDICINĂ GENERALĂ	1	4563
170	ASISTENT MEDICAL	PL	1	MEDICINĂ GENERALĂ	1	4139
171	INFIRMIERA	G	5		1	3277
172	INGRIJITOR CURATENIE	G	2		1	2706
173	INGRIJITOR CURATENIE	G	3		1	2747
174	INGRIJITOR CURATENIE	G	2		1	2706
175	INGRIJITOR CURATENIE	G	1		1	2626
176	INGRIJITOR CURATENIE	G	5		1	2832
COMPARTIMENT A.T.I.						
177	MEDIC PRIMAR	S	5	A.T.I.	1	16608
178	MEDIC SPECIALIST		3	A.T.I.	1	12519
179	ASISTENT MEDICAL PRINCIPAL SEF	PL	5	MEDICINĂ GENERALĂ	1	5911
180	ASISTENT MEDICAL PRINCIPAL	PL	5	MEDICINĂ GENERALĂ	1	5181
181	ASISTENT MEDICAL PRINCIPAL	PL	5	MEDICINĂ GENERALĂ	1	5181
182	ASISTENT MEDICAL PRINCIPAL	PL	5	MEDICINĂ GENERALĂ	1	5181
183	ASISTENT MEDICAL PRINCIPAL	PL	4	MEDICINĂ GENERALĂ	1	5055

184	ASISTENT MEDICAL PRINCIPAL	PL	3	MEDICINĂ GENERALĂ	1	4932
185	ASISTENT MEDICAL PRINCIPAL	PL	5	MEDICINĂ GENERALĂ	1	5181
186	ASISTENT MEDICAL PRINCIPAL	PL	5	MEDICINĂ GENERALĂ	1	5181
187	INFIRMIERĂ	G	2		1	2980
188	INFIRMIERA	G	3		1	3203
189	INGRIJITOR CURĂȚENIE	G	3		1	2818
190	INGRIJITOR CURĂȚENIE	G	5		1	2921
191	INGRIJITOR CURĂȚENIE	G	5		1	3005
SECTIA RECUPERARE, MEDICINA FIZICA, BALNEOLOGIE						
192	MEDIC SPECIALIST SEF	S	2	RECUPERARE, MEDICINĂ FIZICĂ ȘI	1	11499
193	MEDIC SPECIALIST	S	2	RECUPERARE, MEDICINĂ FIZICĂ ȘI BALNEOLOGIE	1	10951
194	MEDIC SPECIALIST	S	1	MEDICINĂ FIZICĂ ȘI DE REABILITARE	1	10430
195	MEDIC SPECIALIST	S	2	MEDICINĂ FIZICĂ ȘI BALNEOLOGIE	1	10951
196	KINETOTERAPEUT PRINCIPAL	S	5	KINETOTERAPIE	1	6961
197	ASISTENT MEDICAL PRINCIPAL SEF	PL	5	MEDICINĂ GENERALĂ	1	5911
198	ASISTENT MEDICAL PRINCIPAL	PL	3	BALNEOFIZIOKINETOTE RAPIE SI RECUPERARE MEDICALĂ	1	4622
199	ASISTENT MEDICAL PRINCIPAL	PL	4	MEDICINĂ GENERALĂ	1	4738
200	ASISTENT MEDICAL PRINCIPAL	PL	4	MEDICINĂ GENERALĂ	1	4738
201	ASISTENT MEDICAL PRINCIPAL	PL	4	MEDICINĂ GENERALĂ	1	4738
202	ASISTENT MEDICAL PRINCIPAL	PL	3	MEDICINĂ GENERALĂ	1	4622
203	ASISTENT MEDICAL PRINCIPAL	PL	4	MEDICINĂ GENERALĂ	1	4738
204	ASISTENT MEDICAL PRINCIPAL	PL	4	MEDICINĂ GENERALĂ	1	4738
205	ASISTENT MEDICAL PRINCIPAL	PL	4	MEDICINĂ GENERALĂ	1	4738
206	ASISTENT MEDICAL PRINCIPAL	PL	4	BALNEOFIZIOKINETOTE RAPIE SI RECUPERARE MEDICALĂ	1	4738
207	ASISTENT MEDICAL PRINCIPAL	PL	2	BALNEOFIZIOKINETOTE RAPIE SI RECUPERARE MEDICALĂ	1	4402
208	ASISTENT MEDICAL	PL	2	BALNEOFIZIOKINETOTE RAPIE SI RECUPERARE MEDICALĂ	1	4346
209	ASISTENT MEDICAL	PL	3	MEDICINĂ GENERALĂ	1	4346
210	ASISTENT MEDICAL	PL	2	MEDICINĂ GENERALĂ	1	4346
211	ASISTENT MEDICAL	PL	1	MEDICINĂ GENERALĂ	1	4139
212	ASISTENT MEDICAL	PL	3	BALNEOFIZIOKINETOTE RAPIE SI RECUPERARE MEDICALĂ	1	4563
213	MASEUR	G	2		1	3189
214	MASEUR	G	2		1	3224
215	MASEUR	G	3		1	3349
216	INFIRMIERA	G	5		1	3277
217	INGRIJITOR CURĂȚENIE	G	2		1	2626
218	INGRIJITOR CURĂȚENIE	G	3		1	2706
219	INGRIJITOR CURĂȚENIE	G	4		1	2832
220	INGRIJITOR CURĂȚENIE	G	3		1	2788
FARMACIE						
221	FARMACIST SEF	S	3	FARMACIE	1	6715
222	FARMACIST SPECIALIST	S	5	FARMACIE CLINICA	0.5	3898
223	FARMACIST	S	3	FARMACIE	0.4	3123
224	ASISTENT MEDICAL PRINCIPAL	PL	5	FARMACIE	1	4856

225	ASISTENT MEDICAL PRINCIPAL	PL	5	FARMACIE	1	4856
226	ASISTENT MEDICAL	PL	3	FARMACIE	1	4563
227	INFIRMIERA	PL	5		1	3277
LABORATOR ANALIZE MEDICALE						
228	CHIMIST SPECIALIST SEF	S	5	BIOCHIMIE MEDICALĂ	1	6824
229	BIOLOG SPECIALIST	S	5	BIOCHIMIE MEDICALĂ	1	6348
230	BIOLOG SPECIALIST	S	4	BIOLOGIE	1	6193
231	BIOLOG	S	3	BIOLOGIE	1	5689
232	ASISTENT MEDICAL PRINCIPAL	PL	5	LABORATOR	1	4856
233	ASISTENT MEDICAL PRINCIPAL	PL	5	LABORATOR	1	4856
234	ASISTENT MEDICAL PRINCIPAL	PL	5	LABORATOR	1	4856
235	ASISTENT MEDICAL PRINCIPAL	PL	4	LABORATOR	1	4738
236	ASISTENT MEDICAL PRINCIPAL	PL	5	LABORATOR	1	4856
237	INFIRMIERA	G	5		1	3277
LABORATOR RADIOLOGIE ŞI IMAGISTICA MEDICALA						
238	MEDIC PRIMAR SEF	S	5	RADIODIAGNOSTIC	1	16017
239	MEDIC SPECIALIST	S	2	RADIOLOGIE- IMAGISTICA MEDICALA	1	10951
240	ASISTENT MEDICAL PRINCIPAL	PL	5	RADIOLOGIE	1	5911
241	ASISTENT MEDICAL PRINCIPAL	PL	5	RADIOLOGIE	1	4856
242	ASISTENT MEDICAL PRINCIPAL	PL	5	RADIOLOGIE	1	4856
LABORATOR ANATOMIE PATOLOGICA						
243	MEDIC SPECIALIST SEF	S	5	ANATOMIE PATOLOGICA	1	16026
244	ASISTENT MEDICAL PRINCIPAL	PL	5	LABORATOR	1	6313
245	ASISTENT MEDICAL PRINCIPAL	PL	5	LABORATOR	1	6313
246	AUTOPSIER DEBUTANT/DEZINFECTOR	M	5		1	3276
BLOC OPERATOR						
247	ASISTENT MEDICAL PRINCIPAL SEF	PL	5	MEDICINĂ GENERALĂ	1	5911
248	ASISTENT MEDICAL PRINCIPAL	PL	4	MEDICINĂ GENERALĂ	1	4856
249	ASISTENT MEDICAL PRINCIPAL	PL	3	MEDICINĂ GENERALĂ	1	4622
250	INFIRMIERA	G	5		1	3277
BIROUL MANAGEMENTUL CALITATII						
251	MEDIC PRIMAR COORDONATOR	S	4		0.20	4252
	REFERENT DE SPECIALITATE GRAD I	S	5		0.20	924
	REFERENT DE SPECIALITATE GRAD I	S	5		0.20	924
	REFERENT DE SPECIALITATE GRAD I	S	5		0.20	924
	REFERENT DE SPECIALITATE GRAD I	S	5		0.20	370
252	REFERENT DE SPECIALITATE GRAD I	S	5		1	4930

245.00

Manager,
Dr. Virjighe Viator

Director medical interimar,
Dr. Floreşcu Gabriela

Director economic,
Ec. Boerşu Dorina

PREŞEDINTE DE ŞEDINŢĂ,